

Ergänzung- und Abänderung einer Teilungserklärung

Die Firma Ostsee-Ferienpark Holm GmbH & Co. Erste Grundstücks KG in Schönberg als Eigentümerin sämtlicher Miteigentumsanteile an den Flurstücken 17/6, 18/5, 28/4 und 28/5, die den Bestand der in den Grundbüchern von Schönberg Blatt 2785 - 3081 eingetragenen 297 Teileigentums- bzw. Wohnungseigentumsrechten ausmachen, hat am 11.6.2007 zu UR-Nr. 60/2007 des Notars Jochem Riemann in Kiel eine Änderung der Teilungserklärung erklärt. Am Ende der Urkunde hat die Eigentümerin mich, die Rechtsanwalts- und Notarfachangestellte Anja Engel, bevollmächtigt, zu der Urkunde Ergänzungserklärungen jeglicher Art abzugeben und alle hiermit zusammenhängenden Grundbuchbewilligungen- und anträge zu stellen und zurückzunehmen. Aufgrund dieser Vollmacht habe ich am 15.6.2007, Nr. 70 der Urkundenrolle Jahr 2007 des Notars Jochem Riemann eine erste Abänderungserklärung abgegeben. Ich ergänze die Teilungserklärung wie folgt:

Die Bestimmungen des Wohnungs- bzw. Teileigentums sollen sich auch auf das zuzuschreibende Flurstück 28/5 der Flur 12 erstrecken. Ich erkläre, dass die eingereichte Teilungserklärung vom 11.6.2007, ergänzt durch meine Erklärung vom 15.6.2007 und diese Erklärung alle bisherigen Teilungs- und Änderungserklärungen ersetzen soll.

Ich füge in der Anlage eine Tabelle bei, in der ich den laufenden Nummern der in der Teilungserklärung aufgeführten Sondereigentumsrechte die jeweiligen Grundbuchbezeichnungen beigelegt habe. Sondereigentum Nr. 1 ist demgemäß eingetragen im Grundbuch von Schönberg Blatt 2785, Sondereigentum Nr. 2 im Grundbuch von Schönberg Blatt 2786 usw. und letztlich Sondereigentum Nr. 297 im Grundbuch von Schönberg Blatt 3081.

Ich füge als weitere Anlage Grundrisse sämtlicher Geschosse bei, in denen die neu gebildeten gemeinschaftlichen Sondernutzungsrechte an den Fluren eingezeichnet sind. Die jeweiligen Eigentümer der angrenzenden Wohnungseigentümer sind hinsichtlich der Sondernutzungen Gesamtberechtigte gem. § 428 BGB.

An den im Kellergeschoss mit orangefarbenen Ziffern gekennzeichneten Abstellräumen ist jeweils ein Sondernutzungsrecht bestellt, und zwar

- an dem Abstellraum Nr. 2001 für das Wohnungseigentum Nr. 251, eingetragen im Grundbuch von Schönberg Blatt 3035,
- an dem Abstellraum Nr. 2002 für das Wohnungseigentum Nr. 252, eingetragen im Grundbuch von Schönberg Blatt 3036,
- an dem Abstellraum Nr. 2003 für das Wohnungseigentum Nr. 253, eingetragen im Grundbuch von Schönberg Blatt 3037,
- an dem Abstellraum Nr. 2006 für das Wohnungseigentum Nr. 256, eingetragen im Grundbuch von Schönberg Blatt 3040,
- an dem Abstellraum Nr. 2007 für das Wohnungseigentum Nr. 257, eingetragen im Grundbuch von Schönberg Blatt 3041,
- an dem Abstellraum Nr. 2008 für das Wohnungseigentum Nr. 258, eingetragen im Grundbuch von Schönberg Blatt 3042,
- an dem Abstellraum Nr. 2010 für das Wohnungseigentum Nr. 260, eingetragen im Grundbuch von Schönberg Blatt 3044,
- an dem Abstellraum Nr. 2011 für das Wohnungseigentum Nr. 261, eingetragen im Grundbuch von Schönberg Blatt 3045,
- an dem Abstellraum Nr. 2012 für das Wohnungseigentum Nr. 262, eingetragen im Grundbuch von Schönberg Blatt 3046,
- an dem Abstellraum Nr. 2013 für das Wohnungseigentum Nr. 263, eingetragen im Grundbuch von Schönberg Blatt 3047,
- an dem Abstellraum Nr. 2016 für das Wohnungseigentum Nr. 266, eingetragen im Grundbuch von Schönberg Blatt 3050,
- an dem Abstellraum Nr. 2017 für das Wohnungseigentum Nr. 267, eingetragen im Grundbuch von Schönberg Blatt 3051,
- an dem Abstellraum Nr. 2018 für das Wohnungseigentum Nr. 268, eingetragen im Grundbuch von Schönberg Blatt 3052.

Das Sondernutzungsrecht an der Rezeption ist bestellt am Sondereigentum Nr. 295, im Aufteilungsplan mit Ziffer 1709 bezeichnet, eingetragen im Grundbuch von Schönberg Blatt 3079. Entsprechend ist in den Lageplan "Rezeption" ergänzend SNR 1709 eingetragen.

Kiel, den 27. Juni 2007

gez. Anja Engel

TE	Ostsee-Ferienpark Holm				
Nr.	GB	Bezeichnung	WE/SE-Nr.	Größe	ME neu
1	2785	Appartement	001	36,97	3.550,61
2	2786	Appartement	002	36,97	3.550,61
3	2787	Appartement	003	36,97	3.550,61
4	2788	Appartement	004	38,40	3.687,95
5	2789	Appartement	005	29,63	2.845,68
6	2790	Appartement	006	29,63	2.845,68
7	2791	Appartement	007	29,63	2.845,68
8	2792	Appartement	008	29,63	2.845,68
9	2793	Appartement	009	29,63	2.845,68
10	2794	Appartement	010	29,63	2.845,68
11	2795	Appartement	011	29,63	2.845,68
12	2796	Appartement	012	29,63	2.845,68
13	2797	Appartement	013	37,95	3.644,73
14	2798	Appartement	014	36,97	3.550,61
15	2799	Appartement	015	36,97	3.550,61
16	2800	Appartement	016	36,97	3.550,61
17	2801	Appartement	101	37,20	3.572,70
18	2802	Appartement	102	37,20	3.572,70
19	2803	Appartement	103	37,20	3.572,70
20	2804	Appartement	104	37,20	3.572,70
21	2805	Appartement	105	37,20	3.572,70
22	2806	Appartement	106	29,63	2.845,68
23	2807	Appartement	107	29,63	2.845,68
24	2808	Appartement	108	29,63	2.845,68
25	2809	Appartement	109	29,63	2.845,68
26	2810	Appartement	110	29,63	2.845,68
27	2811	Appartement	111	29,63	2.845,68
28	2812	Appartement	112	29,63	2.845,68
29	2813	Appartement	113	29,63	2.845,68
30	2814	Appartement	114	37,20	3.572,70
31	2815	Appartement	115	37,20	3.572,70
32	2816	Appartement	116	37,20	3.572,70
33	2817	Appartement	117	37,20	3.572,70
34	2818	Appartement	118	37,20	3.572,70
35	2819	Appartement	201	37,20	3.572,70
36	2820	Appartement	202	37,20	3.572,70
37	2821	Appartement	203	37,20	3.572,70
38	2822	Appartement	204	37,20	3.572,70
39	2823	Appartement	205	37,20	3.572,70
40	2824	Appartement	206	29,63	2.845,68
41	2825	Appartement	207	29,63	2.845,68
42	2826	Appartement	208	29,63	2.845,68
43	2827	Appartement	209	29,63	2.845,68
44	2828	Appartement	210	29,63	2.845,68
45	2829	Appartement	211	29,63	2.845,68
46	2830	Appartement	212	29,63	2.845,68
47	2831	Appartement	213	29,63	2.845,68
48	2832	Appartement	214	37,20	3.572,70
49	2833	Appartement	215	37,20	3.572,70
50	2834	Appartement	216	37,20	3.572,70

51	2835	Appartement	217	37,20	3.572,70
52	2836	Appartement	218	37,20	3.572,70
53	2837	Appartement	301	37,20	3.572,70
54	2838	Appartement	302	37,20	3.572,70
55	2839	Appartement	303	37,20	3.572,70
56	2840	Appartement	304	37,20	3.572,70
57	2841	Appartement	305	37,20	3.572,70
58	2842	Appartement	306	29,63	2.845,68
59	2843	Appartement	307	29,63	2.845,68
60	2844	Appartement	308	29,63	2.845,68
61	2845	Appartement	309	29,63	2.845,68
62	2846	Appartement	310	29,63	2.845,68
63	2847	Appartement	311	29,63	2.845,68
64	2848	Appartement	312	29,63	2.845,68
65	2849	Appartement	313	29,63	2.845,68
66	2850	Appartement	314	37,20	3.572,70
67	2851	Appartement	315	37,20	3.572,70
68	2852	Appartement	316	37,20	3.572,70
69	2853	Appartement	317	37,20	3.572,70
70	2854	Appartement	318	37,20	3.572,70
71	2855	Appartement	401	37,20	3.572,70
72	2856	Appartement	402	37,20	3.572,70
73	2857	Appartement	403	37,20	3.572,70
74	2858	Appartement	404	37,20	3.572,70
75	2859	Appartement	405	37,20	3.572,70
76	2860	Appartement	406	29,63	2.845,68
77	2861	Appartement	407	29,63	2.845,68
78	2862	Appartement	408	29,63	2.845,68
79	2863	Appartement	409	29,63	2.845,68
80	2864	Appartement	410	29,63	2.845,68
81	2865	Appartement	411	29,63	2.845,68
82	2866	Appartement	412	29,63	2.845,68
83	2867	Appartement	413	29,63	2.845,68
84	2868	Appartement	414	37,20	3.572,70
85	2869	Appartement	415	37,20	3.572,70
86	2870	Appartement	416	37,20	3.572,70
87	2871	Appartement	417	37,20	3.572,70
88	2872	Appartement	418	37,20	3.572,70
89	2873	Appartement	501	37,20	3.572,70
90	2874	Appartement	502	37,20	3.572,70
91	2875	Appartement	503	37,20	3.572,70
92	2876	Appartement	504	37,20	3.572,70
93	2877	Appartement	505	37,20	3.572,70
94	2878	Appartement	506	29,63	2.845,68
95	2879	Appartement	507	29,63	2.845,68
96	2880	Appartement	508	29,63	2.845,68
97	2881	Appartement	509	29,63	2.845,68
98	2882	Appartement	510	29,63	2.845,68
99	2883	Appartement	511	29,63	2.845,68
100	2884	Appartement	512	29,63	2.845,68
101	2885	Appartement	513	29,63	2.845,68
102	2886	Appartement	514	37,20	3.572,70
103	2887	Appartement	515	37,20	3.572,70
104	2888	Appartement	516	37,20	3.572,70

105	2889	Appartement	517	37,20	3.572,70
106	2890	Appartement	518	37,20	3.572,70
107	2891	Appartement	601	37,20	3.572,70
108	2892	Appartement	602	37,20	3.572,70
109	2893	Appartement	603	37,20	3.572,70
110	2894	Appartement	604	37,20	3.572,70
111	2895	Appartement	605	37,20	3.572,70
112	2896	Appartement	606	29,63	2.845,68
113	2897	Appartement	607	29,63	2.845,68
114	2898	Appartement	608	29,63	2.845,68
115	2899	Appartement	609	29,63	2.845,68
116	2900	Appartement	610	29,63	2.845,68
117	2901	Appartement	611	29,63	2.845,68
118	2902	Appartement	612	29,63	2.845,68
119	2903	Appartement	613	29,63	2.845,68
120	2904	Appartement	614	37,20	3.572,70
121	2905	Appartement	615	37,20	3.572,70
122	2906	Appartement	616	37,20	3.572,70
123	2907	Appartement	617	37,20	3.572,70
124	2908	Appartement	618	37,20	3.572,70
125	2909	Appartement	701	37,20	3.572,70
126	2910	Appartement	702	37,20	3.572,70
127	2911	Appartement	703	37,20	3.572,70
128	2912	Appartement	704	37,20	3.572,70
129	2913	Appartement	705	37,20	3.572,70
130	2914	Appartement	706	29,63	2.845,68
131	2915	Appartement	707	29,63	2.845,68
132	2916	Appartement	708	29,63	2.845,68
133	2917	Appartement	709	29,63	2.845,68
134	2918	Appartement	710	29,63	2.845,68
135	2919	Appartement	711	29,63	2.845,68
136	2920	Appartement	712	29,63	2.845,68
137	2921	Appartement	713	29,63	2.845,68
138	2922	Appartement	714	37,20	3.572,70
139	2923	Appartement	715	37,20	3.572,70
140	2924	Appartement	716	37,20	3.572,70
141	2925	Appartement	717	37,20	3.572,70
142	2926	Appartement	718	37,20	3.572,70
143	2927	Appartement	801	37,20	3.572,70
144	2928	Appartement	802	37,20	3.572,70
145	2929	Appartement	803	37,20	3.572,70
146	2930	Appartement	804	37,20	3.572,70
147	2931	Appartement	805	37,20	3.572,70
148	2932	Appartement	806	29,63	2.845,68
149	2933	Appartement	807	29,63	2.845,68
150	2934	Appartement	808	29,63	2.845,68
151	2935	Appartement	809	29,63	2.845,68
152	2936	Appartement	810	29,63	2.845,68
153	2937	Appartement	811	29,63	2.845,68
154	2938	Appartement	812	29,63	2.845,68
155	2939	Appartement	813	29,63	2.845,68
156	2940	Appartement	814	37,20	3.572,70
157	2941	Appartement	815	37,20	3.572,70
158	2942	Appartement	816	37,20	3.572,70

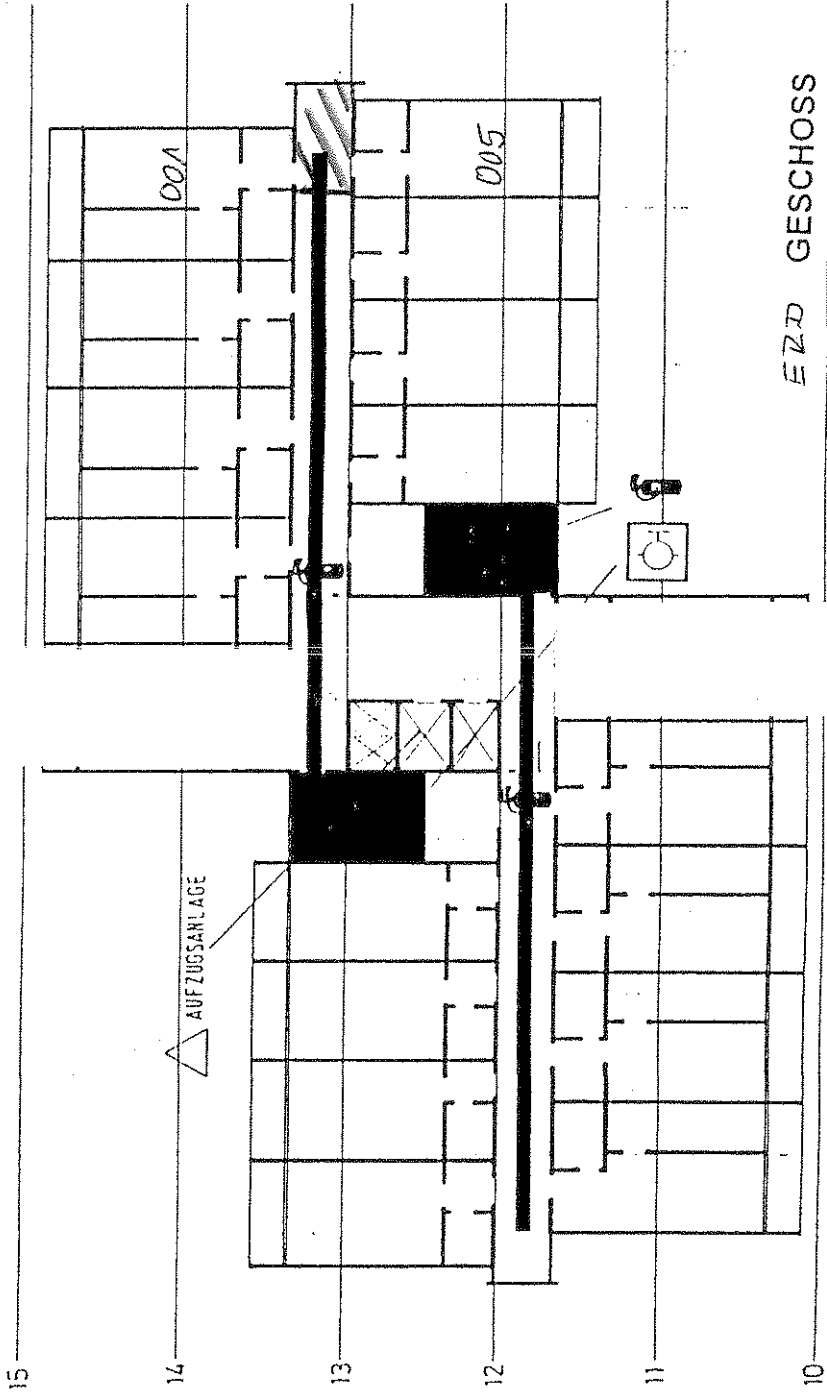
159	2943	Appartement	817	37,20	3.572,70
160	2944	Appartement	818	37,20	3.572,70
161	2945	Appartement	901	37,20	3.572,70
162	2946	Appartement	902	37,20	3.572,70
163	2947	Appartement	903	37,20	3.572,70
164	2948	Appartement	904	37,20	3.572,70
165	2949	Appartement	905	37,20	3.572,70
166	2950	Appartement	906	29,63	2.845,68
167	2951	Appartement	907	29,63	2.845,68
168	2952	Appartement	908	29,63	2.845,68
169	2953	Appartement	909	29,63	2.845,68
170	2954	Appartement	910	29,63	2.845,68
171	2955	Appartement	911	29,63	2.845,68
172	2956	Appartement	912	29,63	2.845,68
173	2957	Appartement	913	29,63	2.845,68
174	2958	Appartement	914	37,20	3.572,70
175	2959	Appartement	915	37,20	3.572,70
176	2960	Appartement	916	37,20	3.572,70
177	2961	Appartement	917	37,20	3.572,70
178	2962	Appartement	918	37,20	3.572,70
179	2963	Appartement	1001	37,20	3.572,70
180	2964	Appartement	1002	37,20	3.572,70
181	2965	Appartement	1003	37,20	3.572,70
182	2966	Appartement	1004	37,20	3.572,70
183	2967	Appartement	1005	37,20	3.572,70
184	2968	Appartement	1006	29,63	2.845,68
185	2969	Appartement	1007	29,63	2.845,68
186	2970	Appartement	1008	29,63	2.845,68
187	2971	Appartement	1009	29,63	2.845,68
188	2972	Appartement	1010	29,63	2.845,68
189	2973	Appartement	1011	29,63	2.845,68
190	2974	Appartement	1012	29,63	2.845,68
191	2975	Appartement	1013	29,63	2.845,68
192	2976	Appartement	1014	37,20	3.572,70
193	2977	Appartement	1015	37,20	3.572,70
194	2978	Appartement	1016	37,20	3.572,70
195	2979	Appartement	1017	37,20	3.572,70
196	2980	Appartement	1018	37,20	3.572,70
197	2981	Appartement	1101	37,20	3.572,70
198	2982	Appartement	1102	37,20	3.572,70
199	2983	Appartement	1103	37,20	3.572,70
200	2984	Appartement	1104	37,20	3.572,70
201	2985	Appartement	1105	37,20	3.572,70
202	2986	Appartement	1106	29,63	2.845,68
203	2987	Appartement	1107	29,63	2.845,68
204	2988	Appartement	1108	29,63	2.845,68
205	2989	Appartement	1109	29,63	2.845,68
206	2990	Appartement	1110	29,63	2.845,68
207	2991	Appartement	1111	29,63	2.845,68
208	2992	Appartement	1112	29,63	2.845,68
209	2993	Appartement	1113	29,63	2.845,68
210	2994	Appartement	1114	37,20	3.572,70
211	2995	Appartement	1115	37,20	3.572,70
212	2996	Appartement	1116	37,20	3.572,70

213	2997	Appartement	1117	37,20	3.572,70
214	2998	Appartement	1118	37,20	3.572,70
215	2999	Appartement	1201	37,20	3.572,70
216	3000	Appartement	1202	37,20	3.572,70
217	3001	Appartement	1203	37,20	3.572,70
218	3002	Appartement	1204	37,20	3.572,70
219	3003	Appartement	1205	37,20	3.572,70
220	3004	Appartement	1206	29,63	2.845,68
221	3005	Appartement	1207	29,63	2.845,68
222	3006	Appartement	1208	29,63	2.845,68
223	3007	Appartement	1209	29,63	2.845,68
224	3008	Appartement	1210	29,63	2.845,68
225	3009	Appartement	1211	29,63	2.845,68
226	3010	Appartement	1212	29,63	2.845,68
227	3011	Appartement	1213	29,63	2.845,68
228	3012	Appartement	1214	37,20	3.572,70
229	3013	Appartement	1215	37,20	3.572,70
230	3014	Appartement	1216	37,20	3.572,70
231	3015	Appartement	1217	37,20	3.572,70
232	3016	Appartement	1218	37,20	3.572,70
233	3017	Appartement	1301	37,20	3.572,70
234	3018	Appartement	1302	37,20	3.572,70
235	3019	Appartement	1303	37,20	3.572,70
236	3020	Appartement	1304	37,20	3.572,70
237	3021	Appartement	1305	37,20	3.572,70
238	3022	Appartement	1306	29,63	2.845,68
239	3023	Appartement	1307	29,63	2.845,68
240	3024	Appartement	1308	29,63	2.845,68
241	3025	Appartement	1309	29,63	2.845,68
242	3026	Appartement	1310	29,63	2.845,68
243	3027	Appartement	1311	29,63	2.845,68
244	3028	Appartement	1312	29,63	2.845,68
245	3029	Appartement	1313	29,63	2.845,68
246	3030	Appartement	1314	37,20	3.572,70
247	3031	Appartement	1315	37,20	3.572,70
248	3032	Appartement	1316	37,20	3.572,70
249	3033	Appartement	1317	37,20	3.572,70
250	3034	Appartement	1318	37,20	3.572,70
251	3035	Appartement	1401	37,20	3.572,70
252	3036	Appartement	1402	37,20	3.572,70
253	3037	Appartement	1403	37,20	3.572,70
254	3038	Appartement	1404	37,20	3.572,70
255	3039	Appartement	1405	37,20	3.572,70
256	3040	Appartement	1406	29,63	2.845,68
257	3041	Appartement	1407	29,63	2.845,68
258	3042	Appartement	1408	29,63	2.845,68
259	3043	Appartement	1409	29,63	2.845,68
260	3044	Appartement	1410	29,63	2.845,68
261	3045	Appartement	1411	29,63	2.845,68
262	3046	Appartement	1412	29,63	2.845,68
263	3047	Appartement	1413	29,63	2.845,68
264	3048	Appartement	1414	37,20	3.572,70
265	3049	Appartement	1415	37,20	3.572,70
266	3050	Appartement	1416	37,20	3.572,70

Anlage zur erg. TE vom
27.6.2007

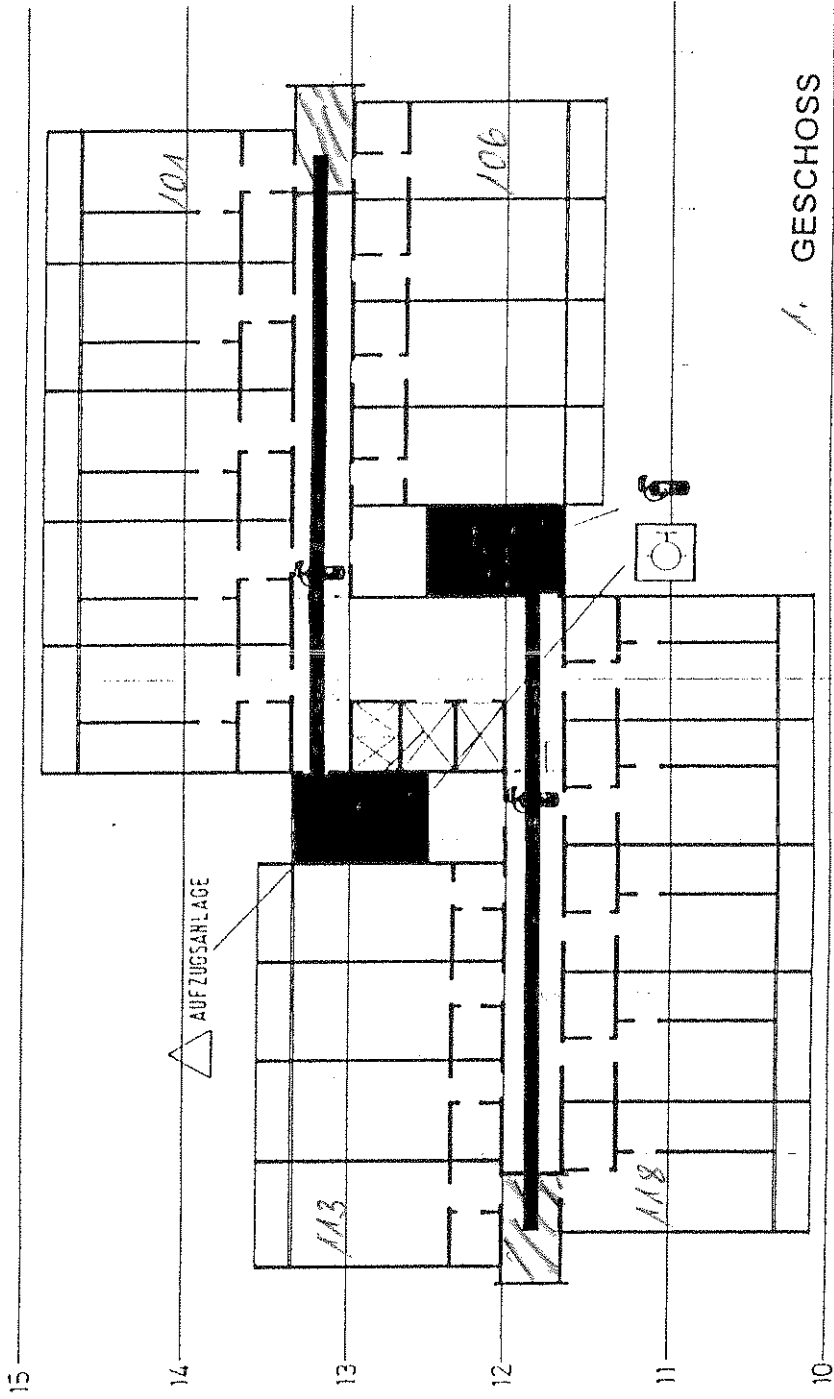
267	3051	Appartement	1417	37,20	3.572,70
268	3052	Appartement	1418	37,20	3.572,70
269	3053	Appartement	1501	37,20	3.572,70
270	3054	Appartement	1502	37,20	3.572,70
271	3055	Appartement	1503	37,20	3.572,70
272	3056	Appartement	1504	37,20	3.572,70
273	3057	Appartement	1505	37,20	3.572,70
274	3058	Appartement	1506	29,63	2.845,68
275	3059	Appartement	1507	29,63	2.845,68
276	3060	Appartement	1508	29,63	2.845,68
277	3061	Appartement	1509	29,63	2.845,68
278	3062	Appartement	1601	37,20	3.572,70
279	3063	Appartement	1602	37,20	3.572,70
280	3064	Appartement	1603	37,20	3.572,70
281	3065	Appartement	1604	37,20	3.572,70
282	3066	Appartement	1605	37,20	3.572,70
283	3067	Appartement	1606	29,63	2.845,68
284	3068	Appartement	1607	29,63	2.845,68
285	3069	Appartement	1608	29,63	2.845,68
286	3070	Appartement	1609	29,63	2.845,68
287	3071	Appartement	1701	37,20	3.572,70
288	3072	Appartement	1702	37,20	3.572,70
289	3073	Appartement	1703	37,20	3.572,70
290	3074	Appartement	1704	37,20	3.572,70
291	3075	Appartement	1705	37,20	3.572,70
292	3076	Appartement	1706	29,63	2.845,68
293	3077	Appartement	1707	29,63	2.845,68
294	3078	Appartement	1708	29,63	2.845,68
295	3079	Appartement	1709	29,63	2.845,68
296	3080	Räume	1801	378,43	36.344,55
297	3081	Räume	1901	58,53	5.621,24
				10.412,29	1.000.000,00

K L M N O P Q R S



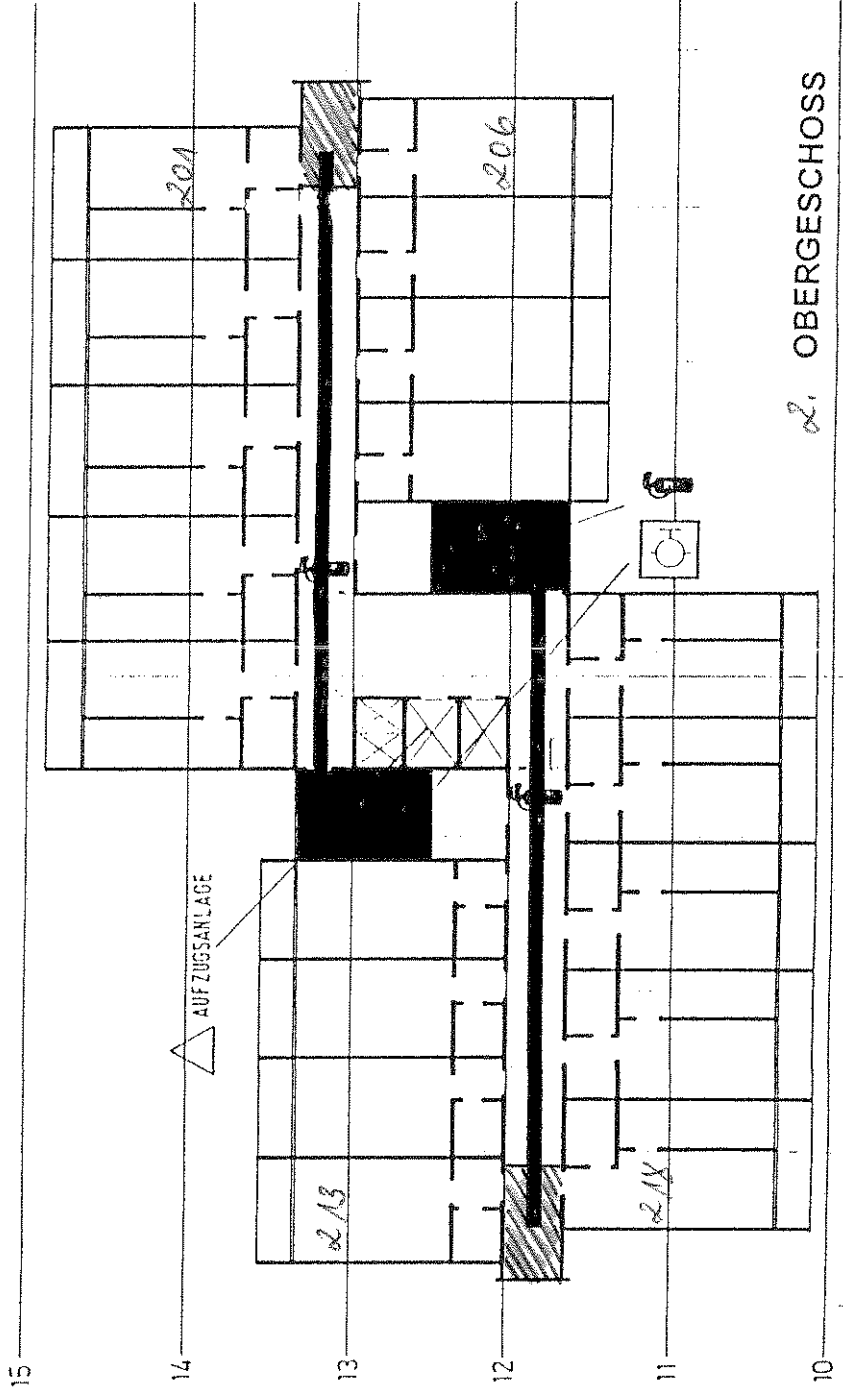
OSTSEE-FERIENPARK HOLM

K L M N O P Q R S



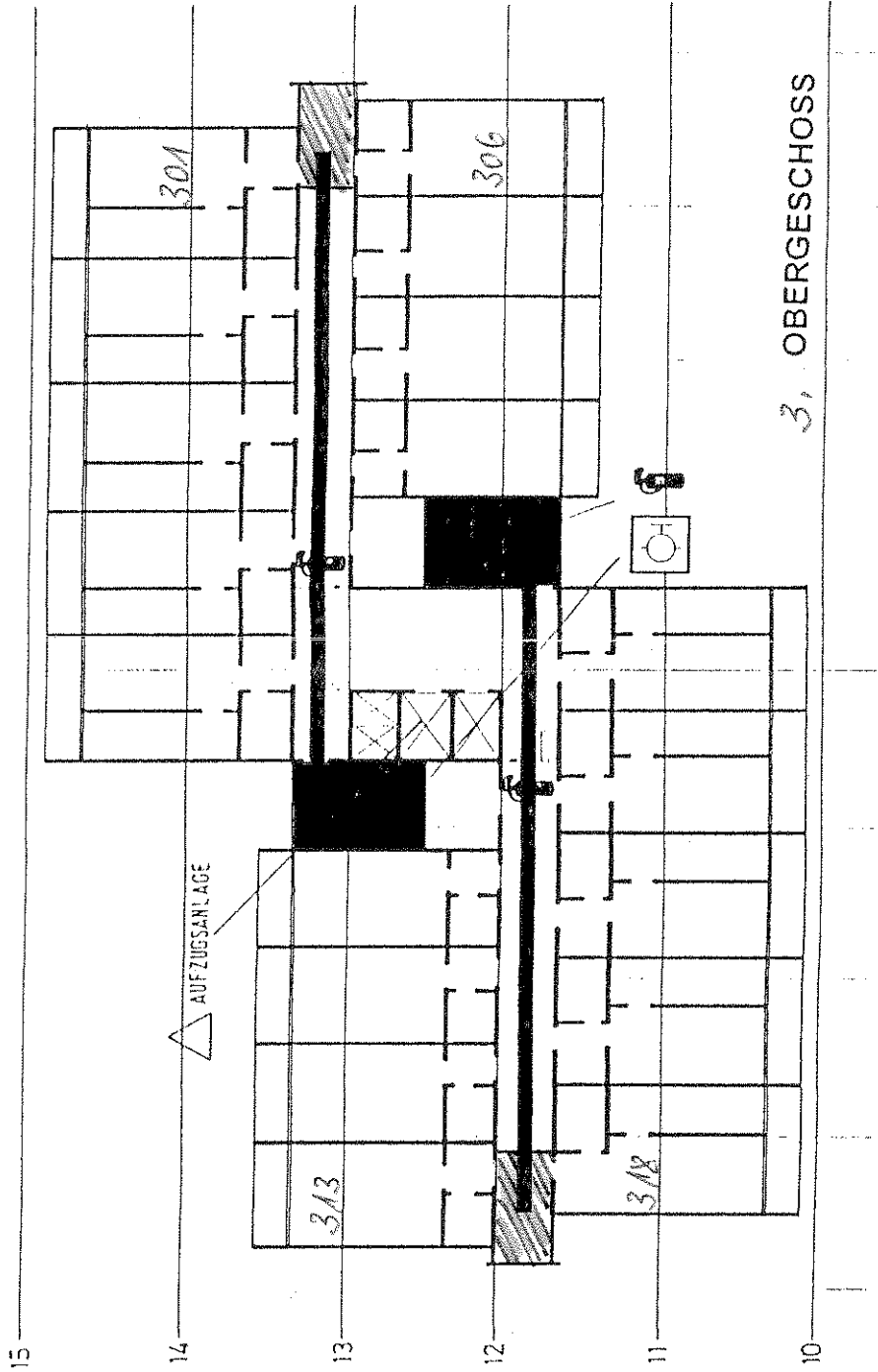
OSTSEE-FERIENPARK HOLM

K L M N O P Q R S



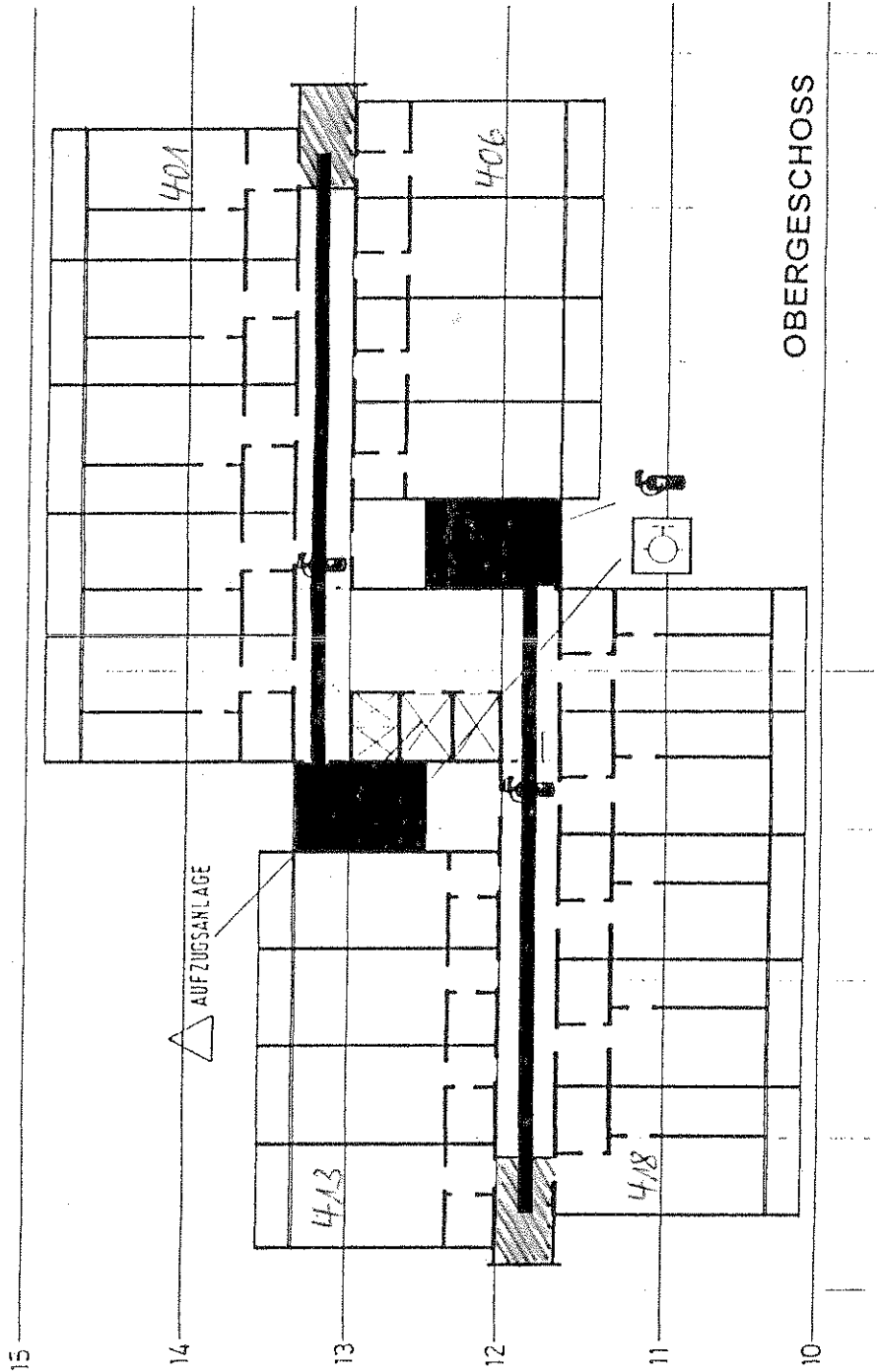
2. OBERGESCHOSS

K L M N O P Q R S

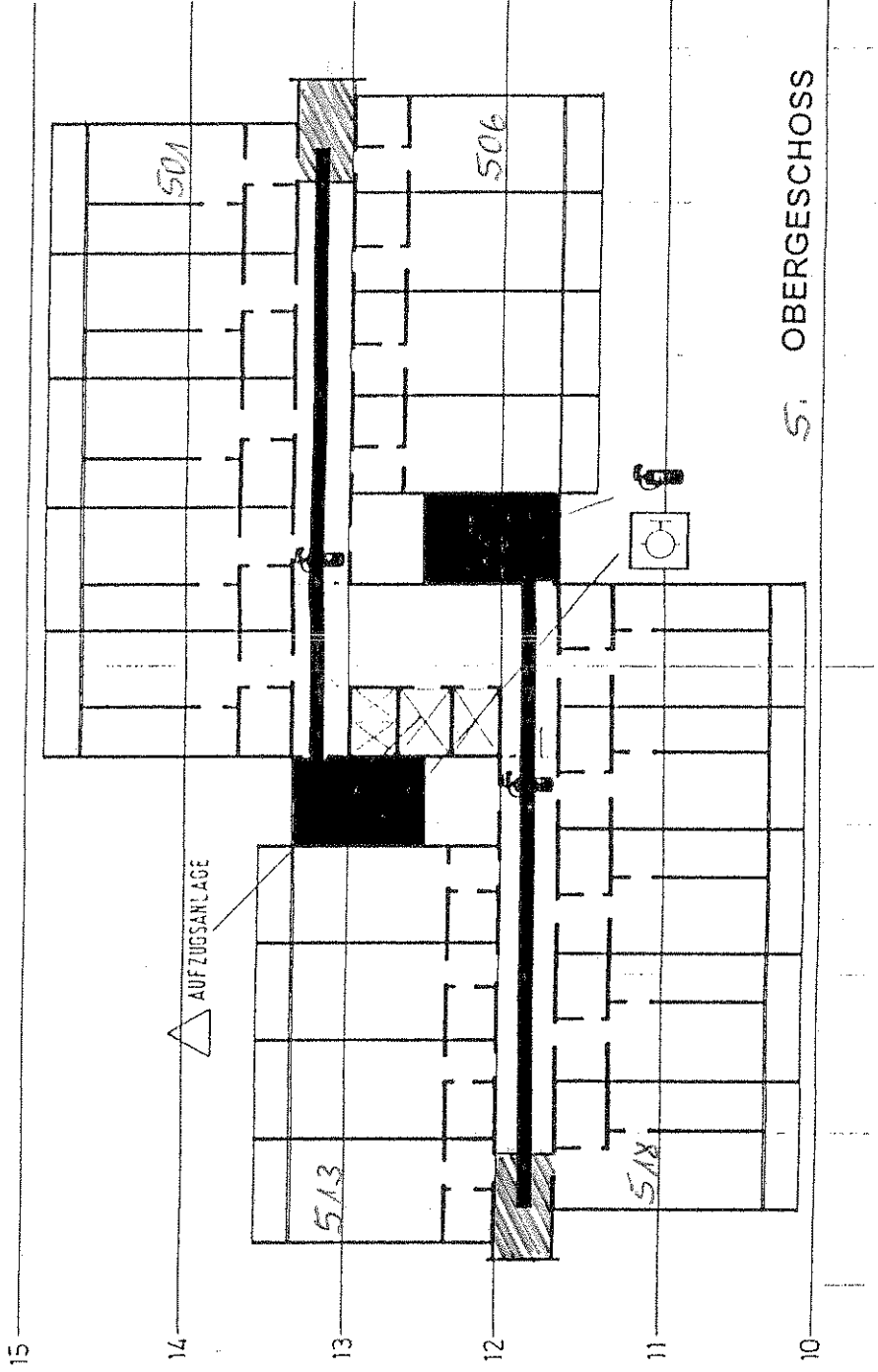


3. OBERGESCHOSS

K L M N O P Q R S

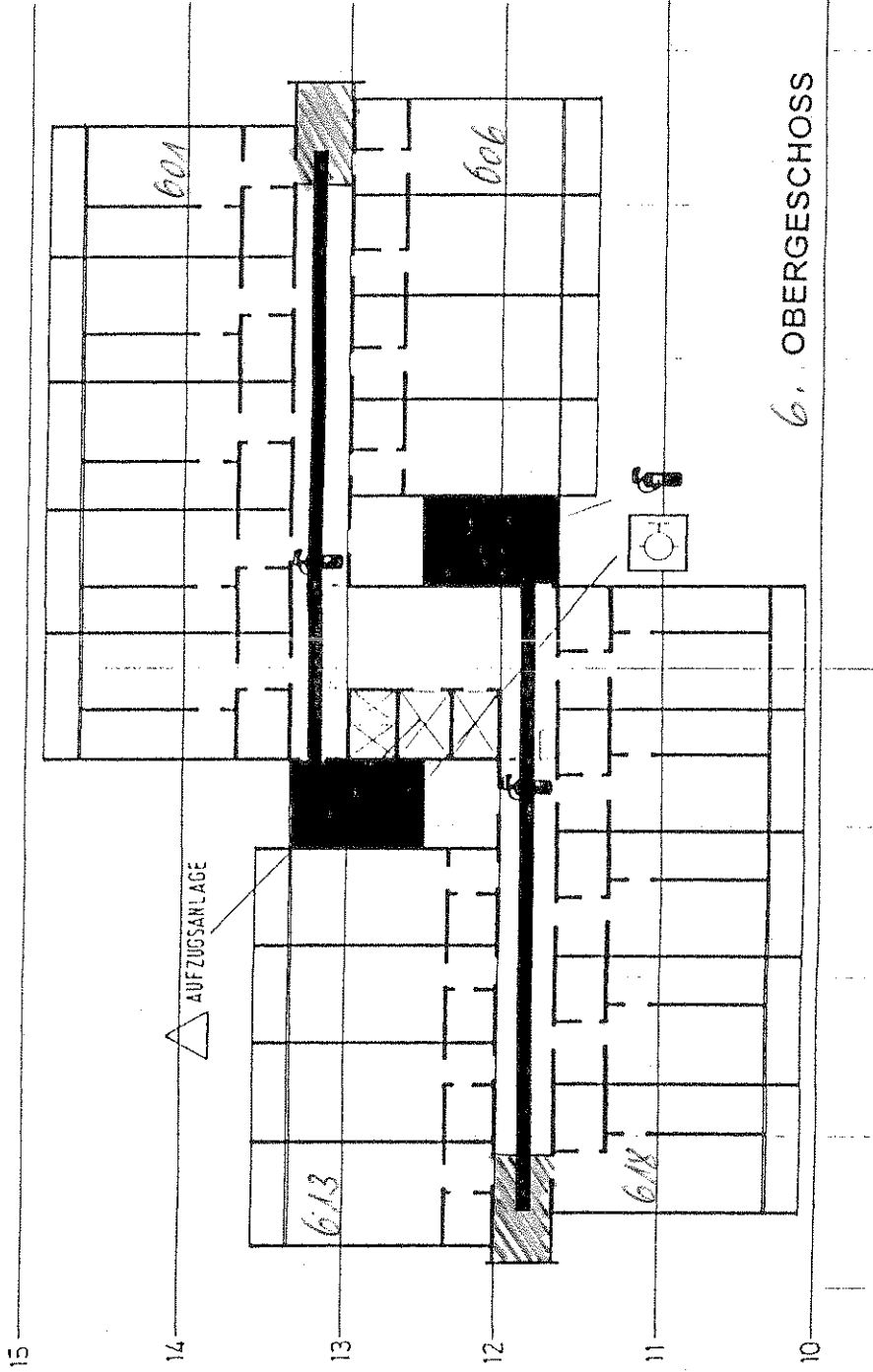


K L M N O P Q R S



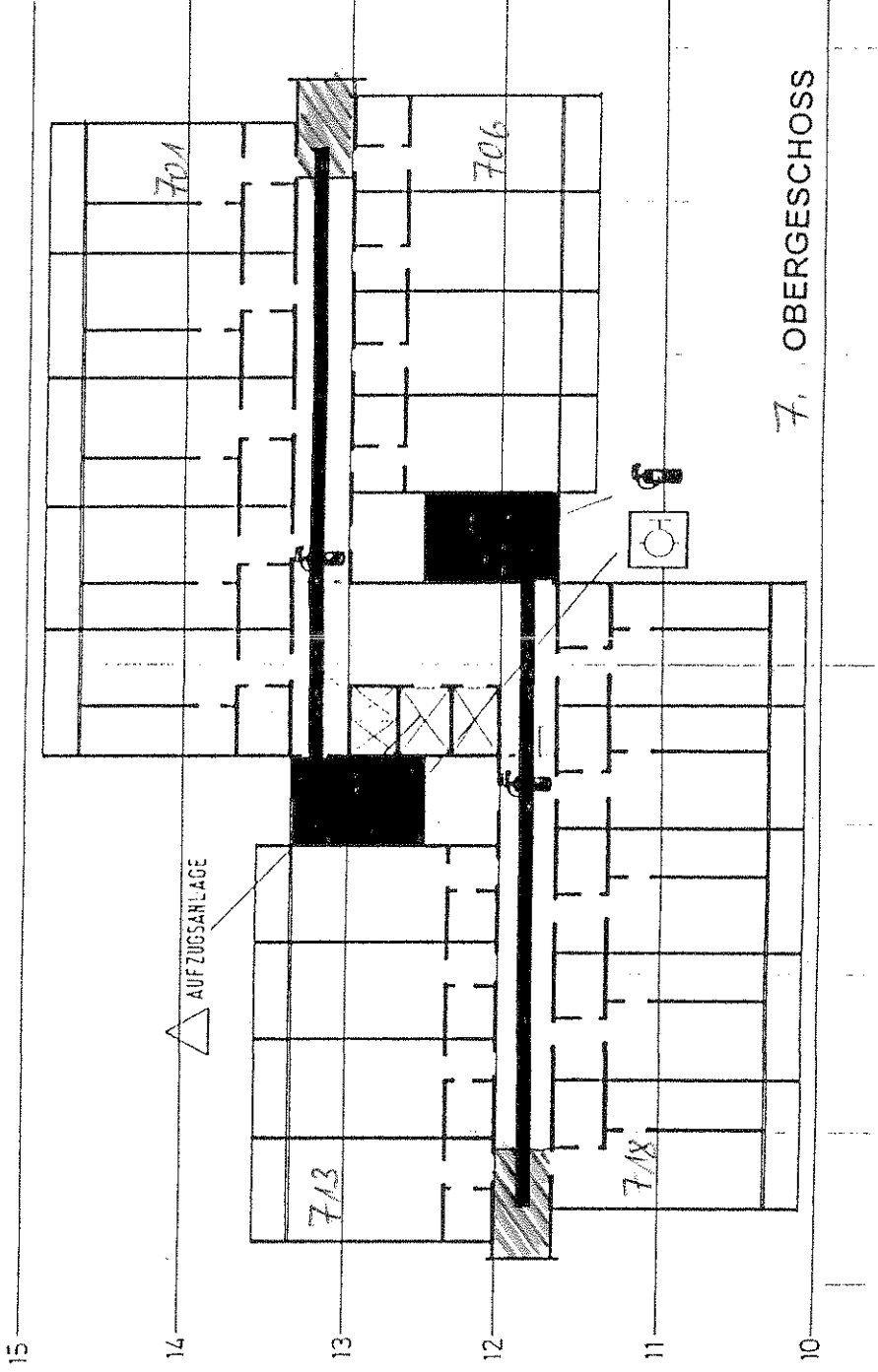
5. OBERGESCHOSS

K L M N O P Q R S



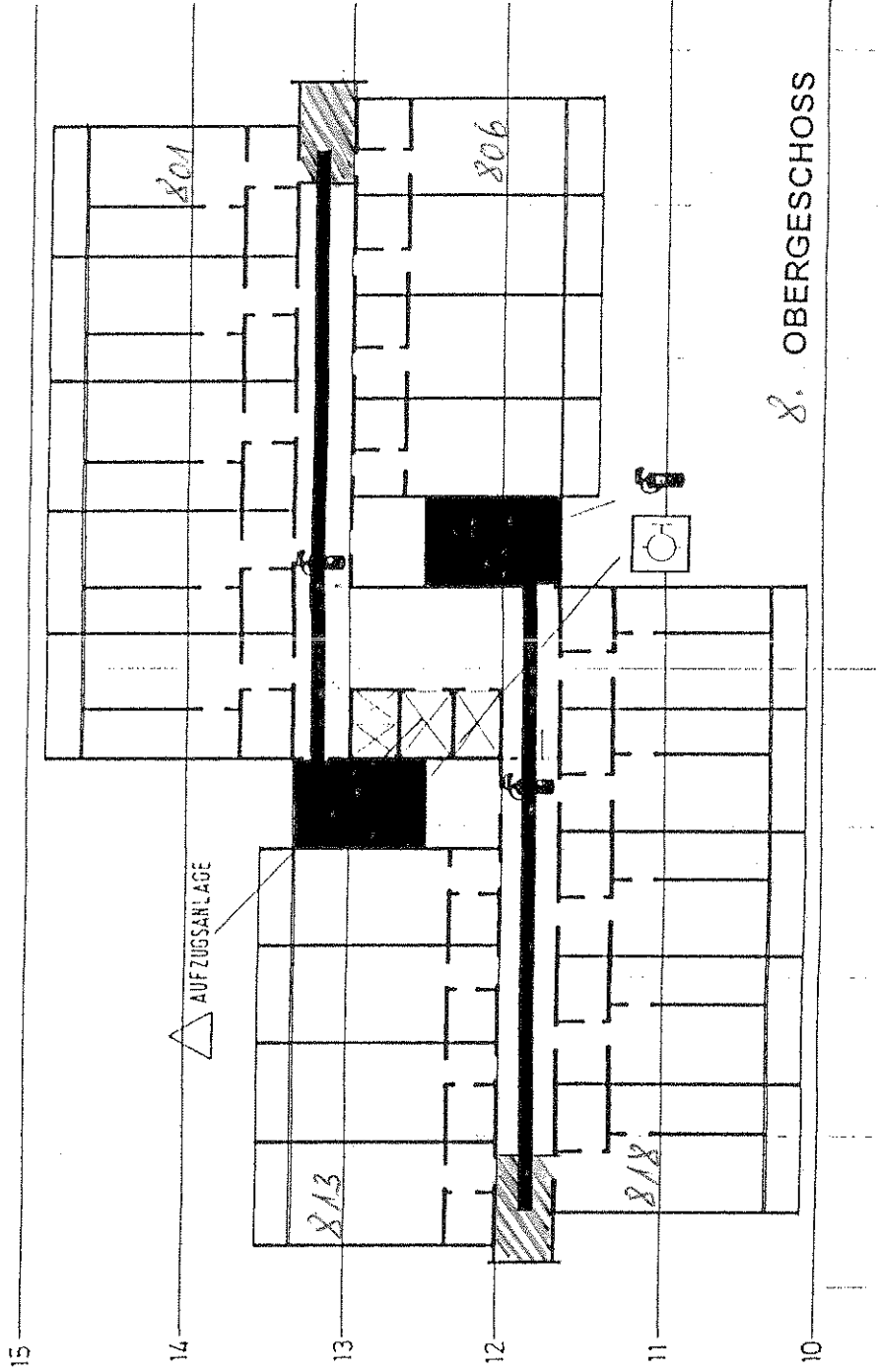
6. OBERGESCHOSS

K L M N O P Q R S



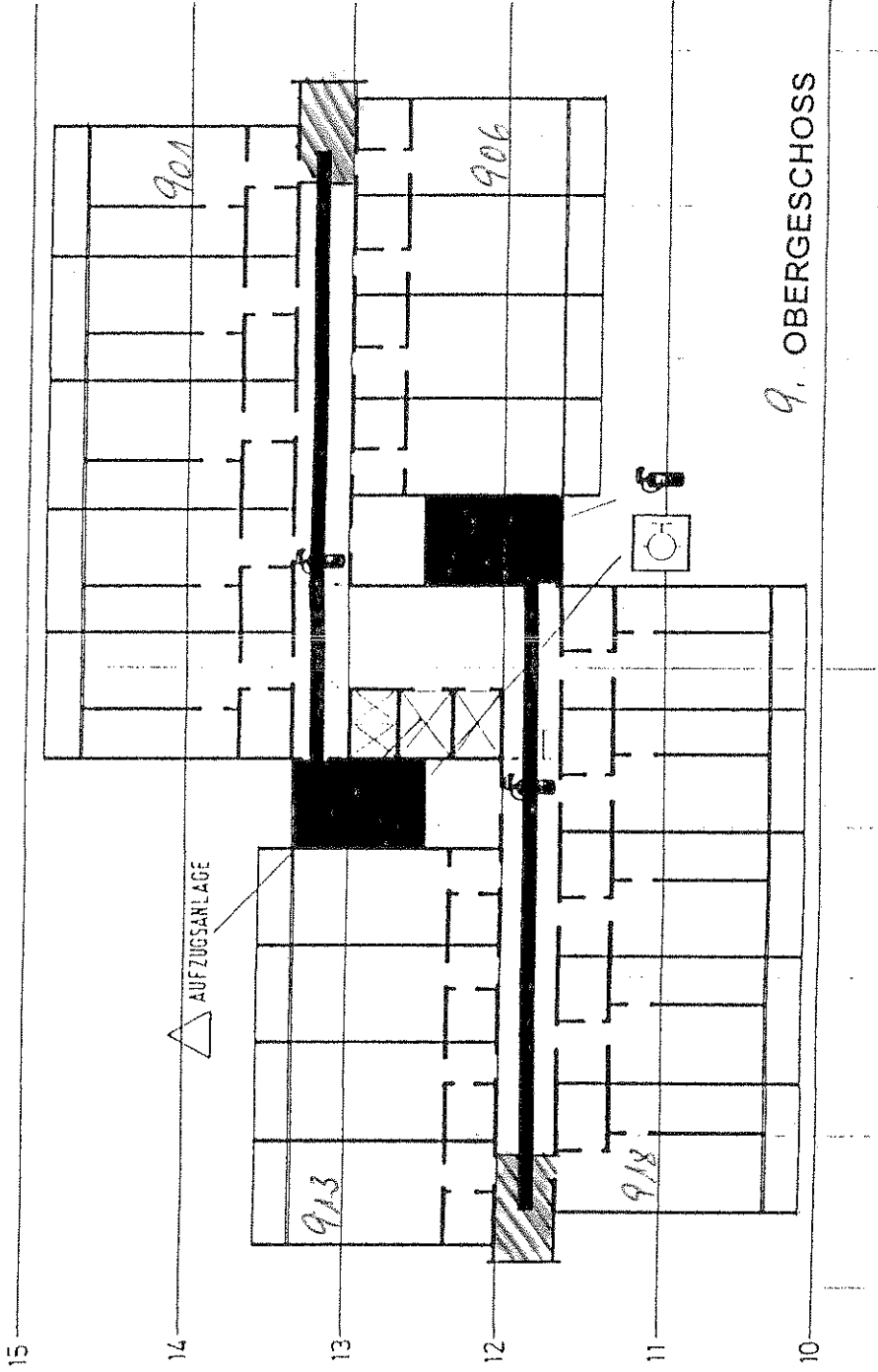
7. OBERGESCHOSS

K L M N O P Q R S



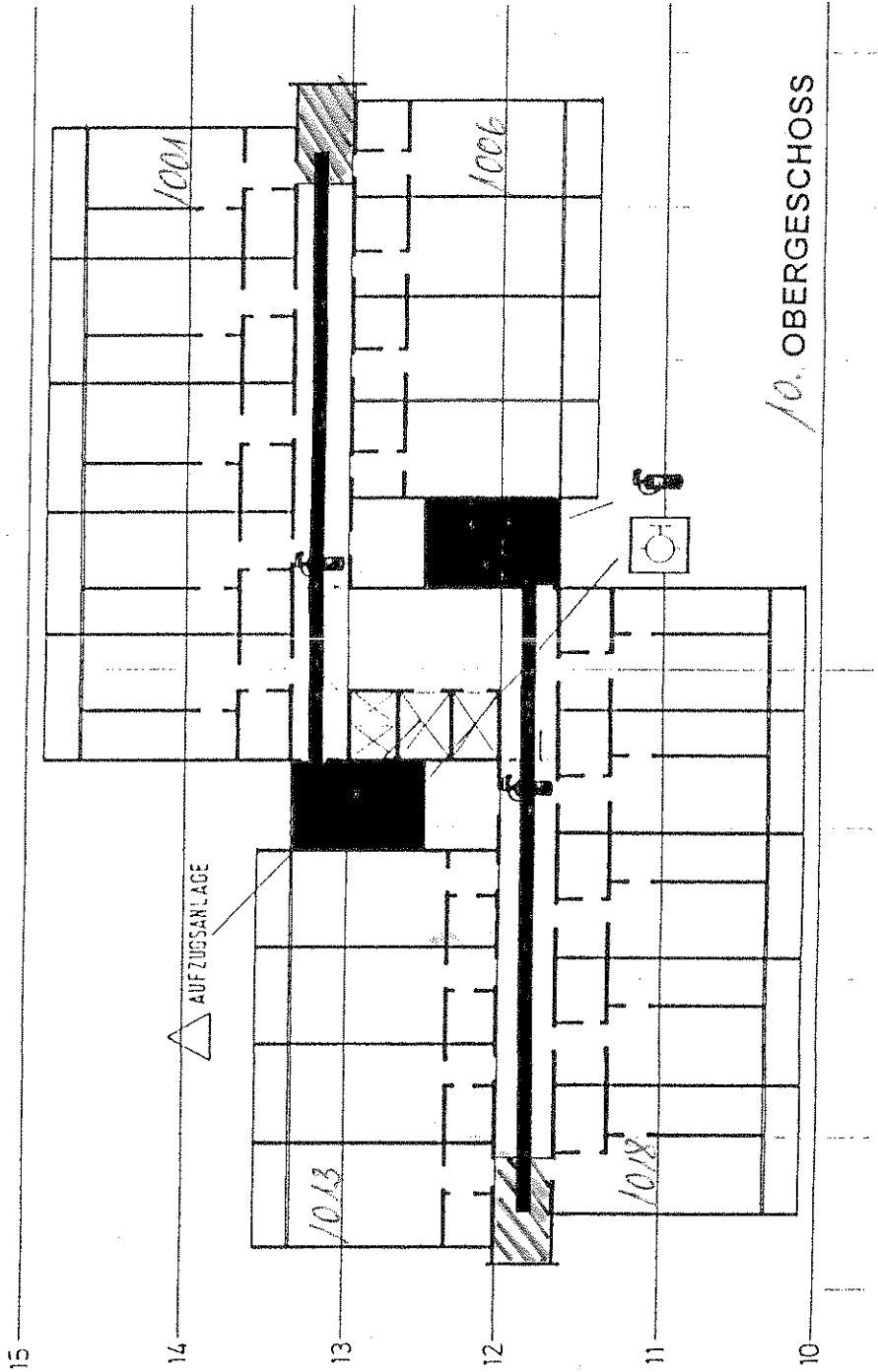
8. OBERGESCHOSS

K L M N O P Q R S



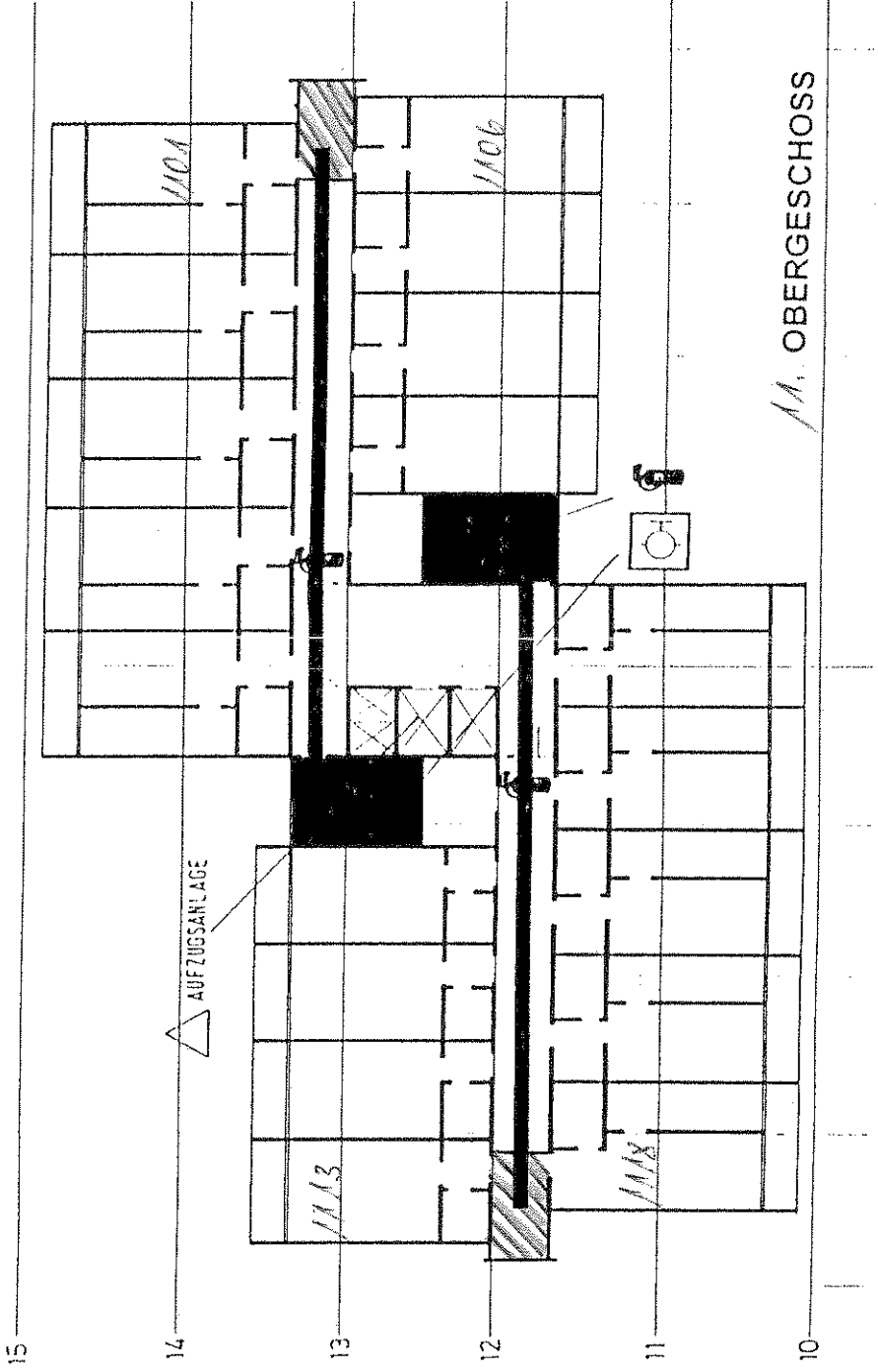
9. OBERGESCHOSS

K L M N O P Q R S



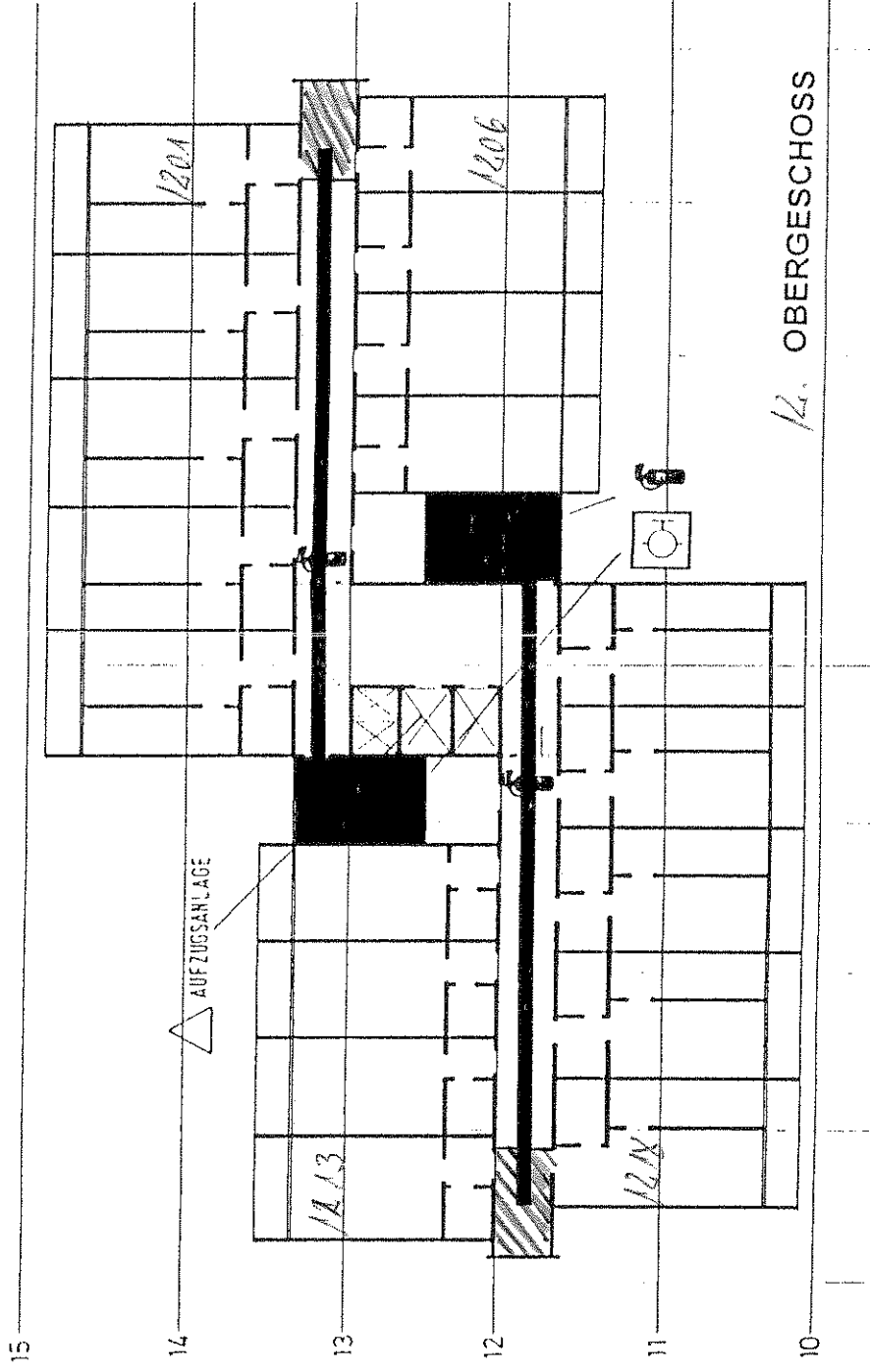
10. OBERGESCHOSS

K L M N O P Q R S

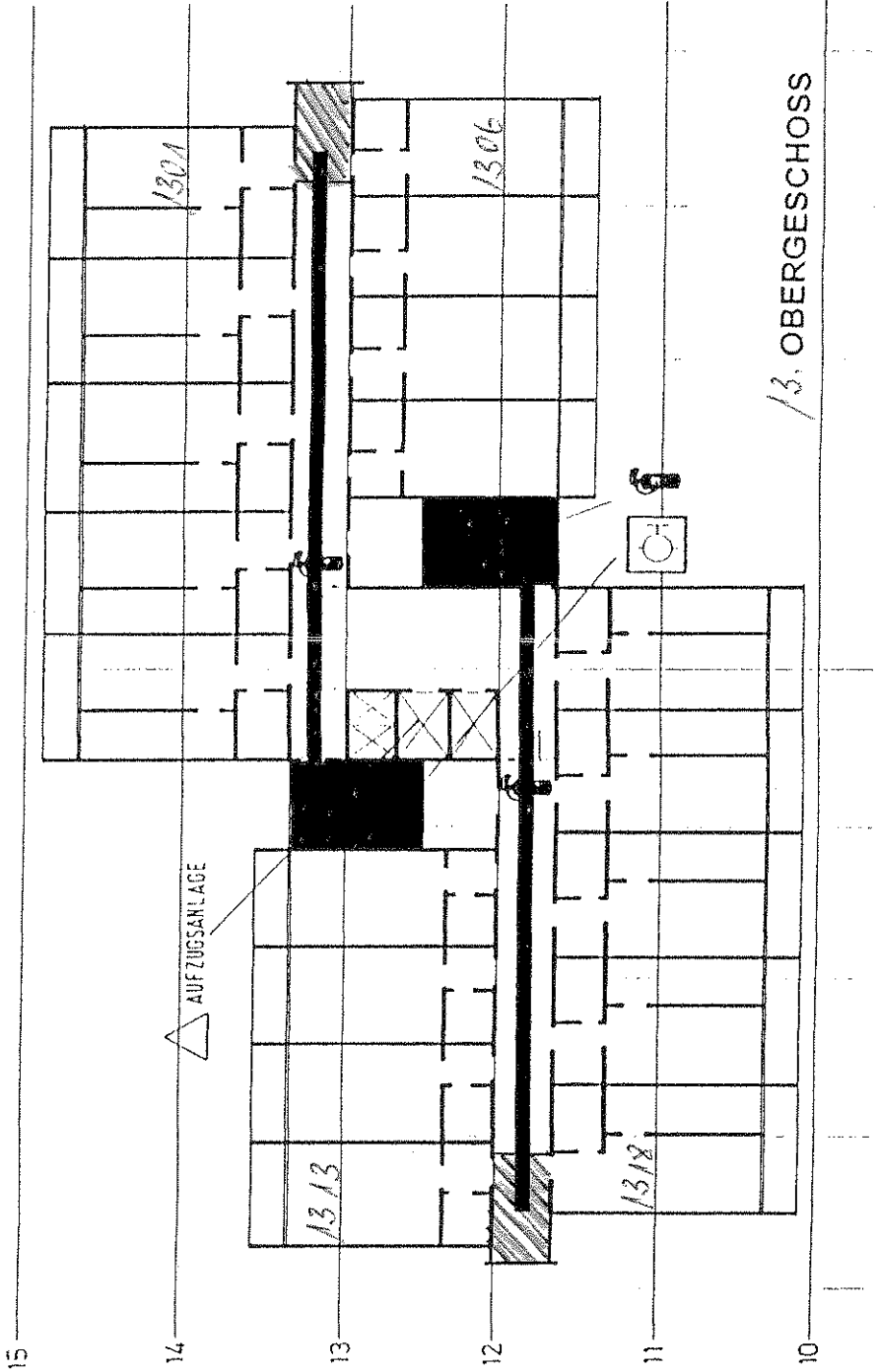


1. OBERGESCHOSS

K L M N O P Q R S

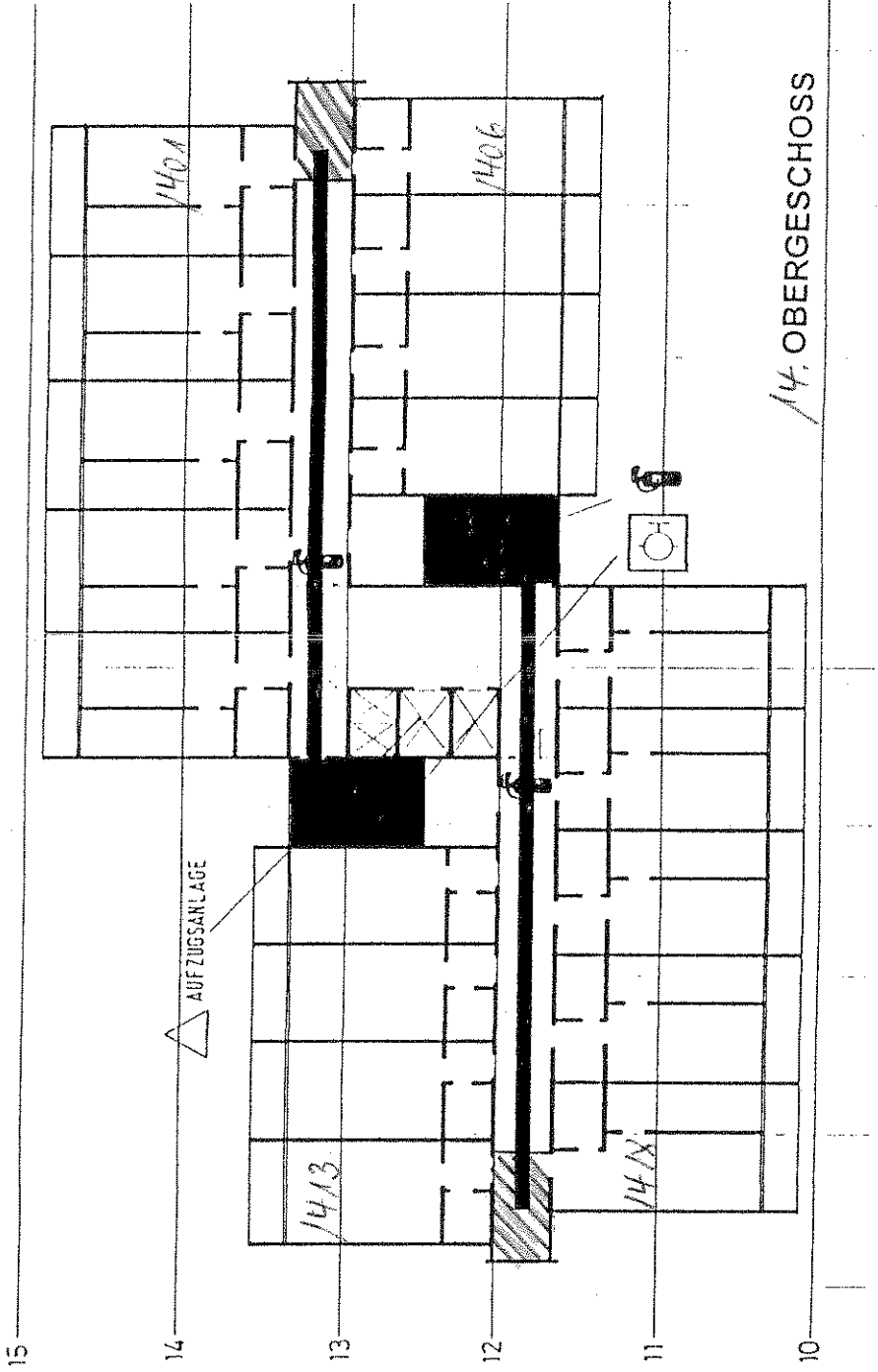


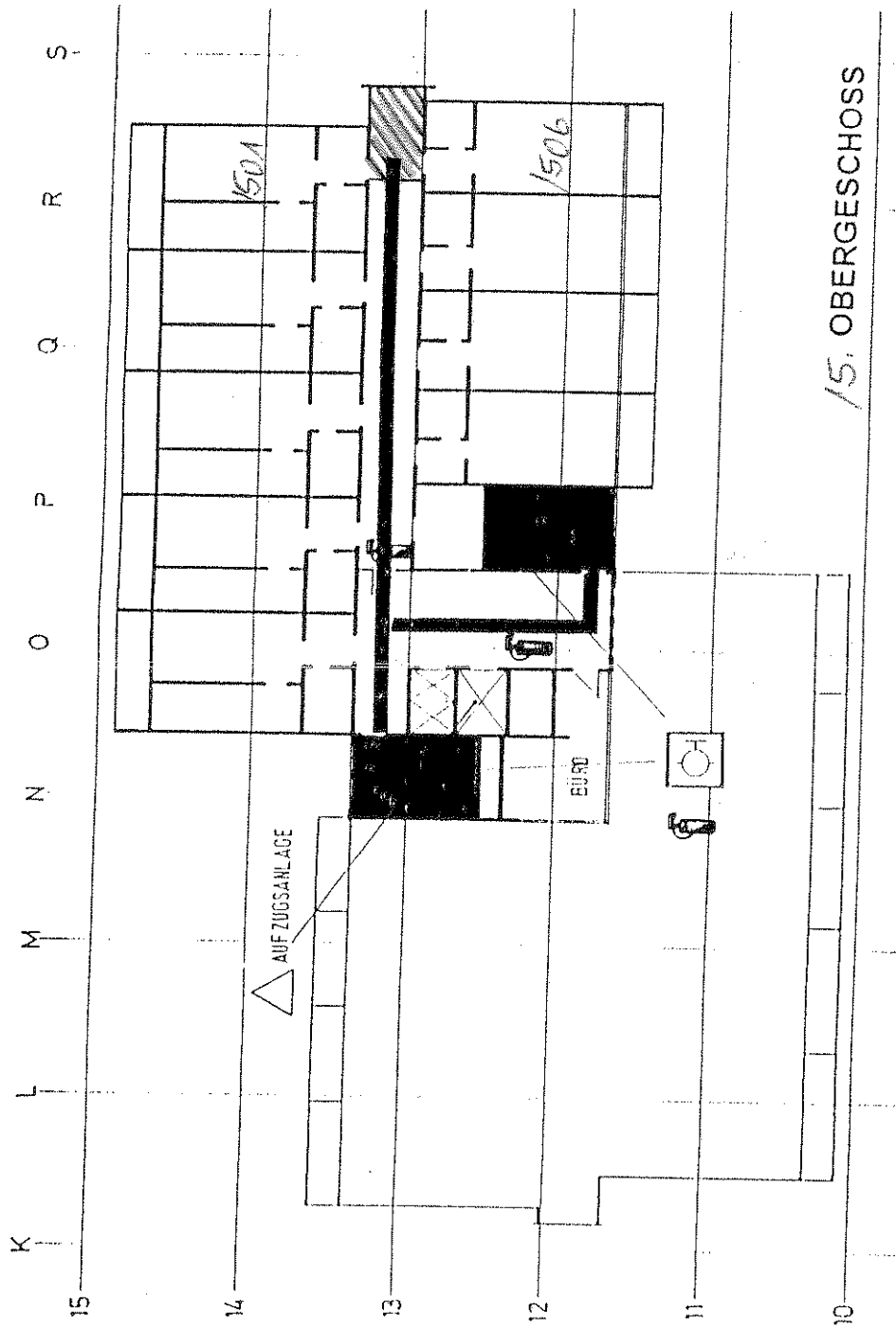
K L M N O P Q R S



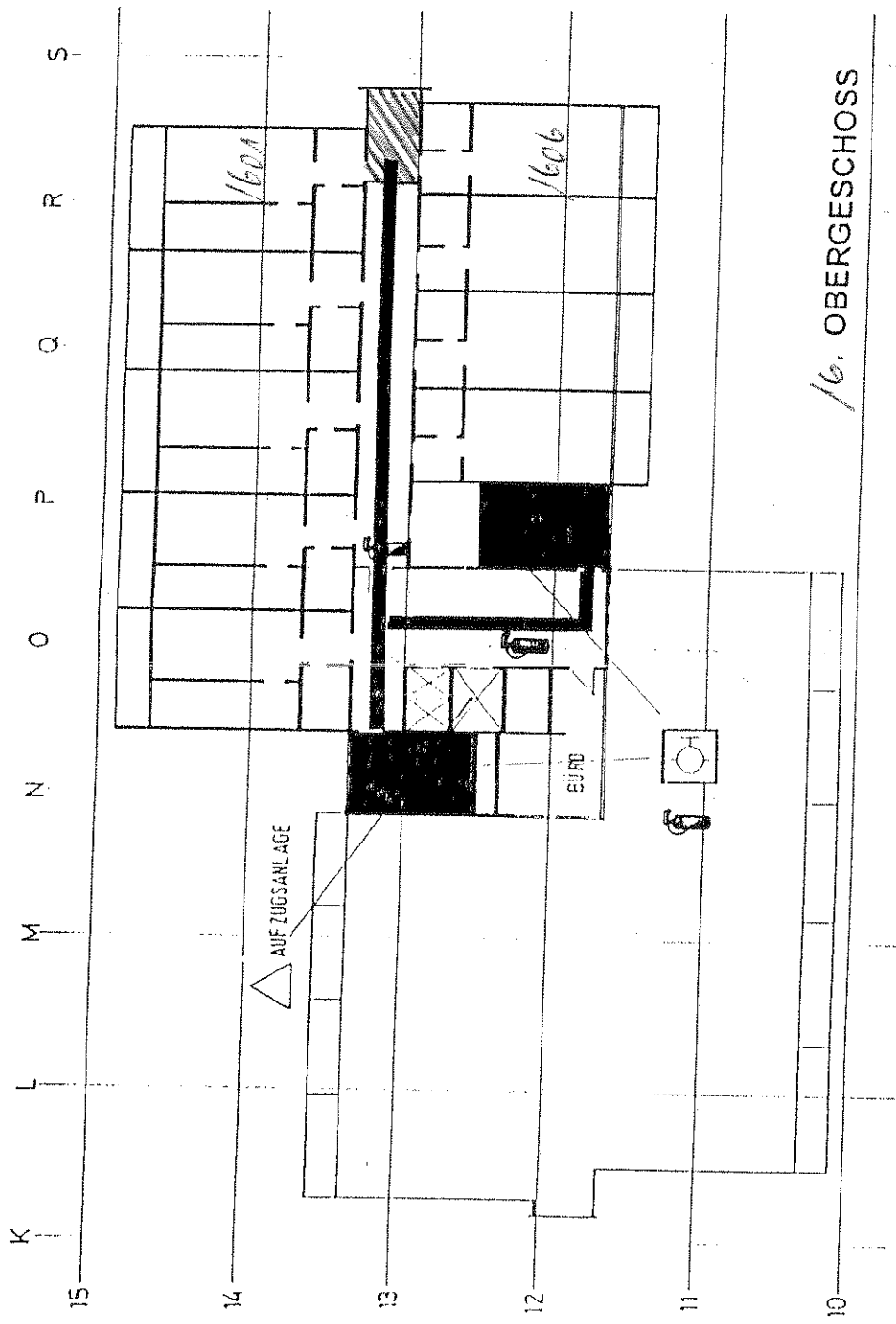
3. OBERGESCHOSS

K L M N O P Q R S

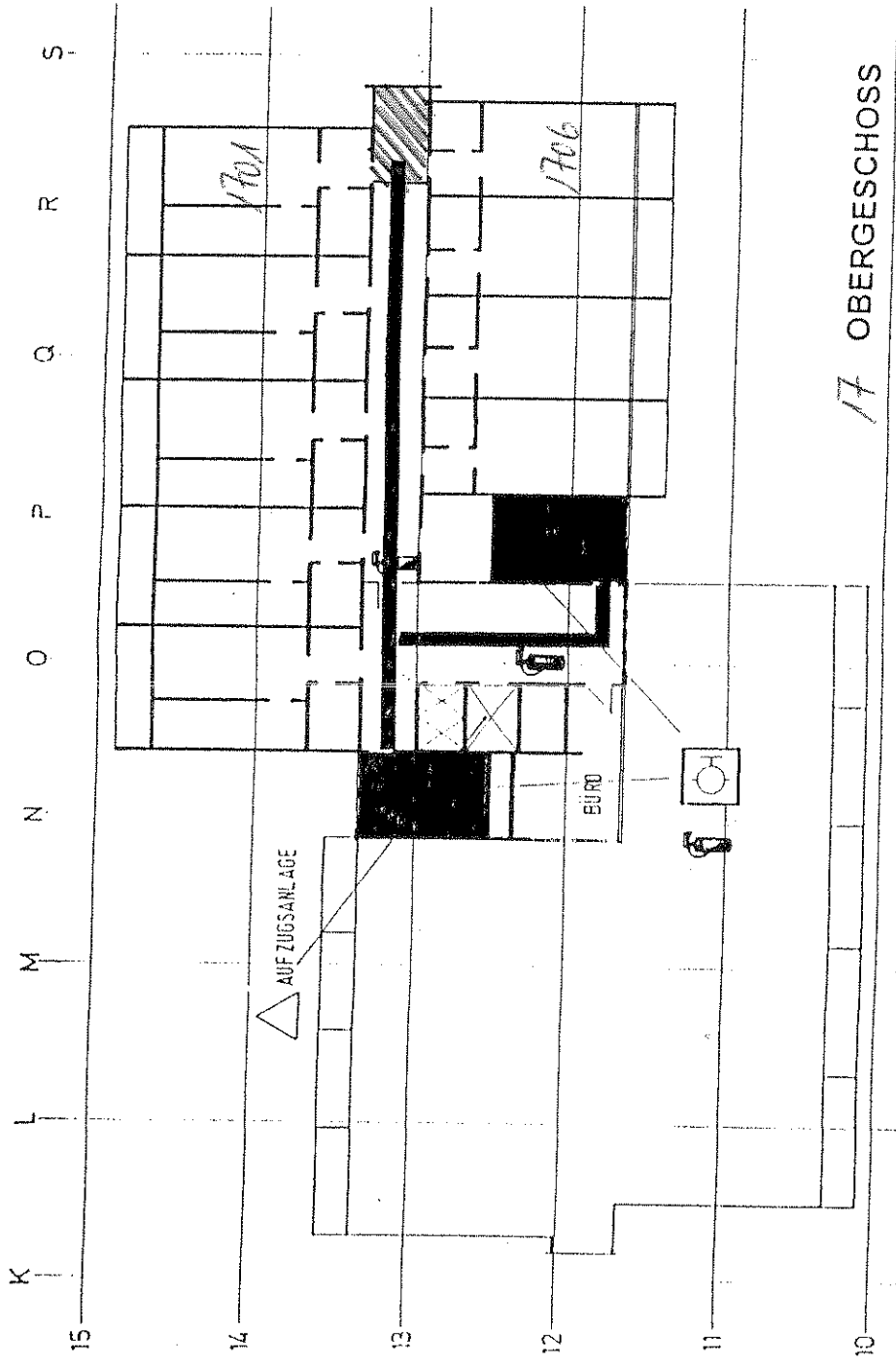




OSTSEE-FERIENPARK HOLM



OSTSEE-FERIENPARK HOLM



17 OBERGESCHOSS

OSTSEE-FERIENPARK HOLM